
- Potrubí rozvodu studené vody z materiálu PP-RCT S4/SDR9/ (PN22 vpp)
 Potrubí rozvodu teplé vody PP-RCT třívrstvé s čedičovým vláknem S3,2/SDR7,4/ (PN28 vpp) – snížení délková roztažnost
 Potrubí rozvodu cirkulační teplé vody PP-RCT třívrstvé s čedičovým vláknem S3,2/SDR7,4/ (PN28 vpp) – snížení délková roztažnost
 Kanaalizační potrubí z trupu PP-odhlušňovací systém, třívrstvé potrubí, vnější vlásn spláskové odpadní potrubí

- | | |
|--|---|
| | Dešťová ležatá kanalizace z trub PPKCEM SN10 |
| | Společná (nebo tuková) ležatá kanalizace z trub PPKCEM SN10, tepelně odolné potrubí
– (nové potrubí v nové trase, ev. nové potrubí v trase původního potrubí), tuková kanalizace izolována o vyhřívána |
| | Škové spojovací potrubí z PP-odhlučňovací systém, vlnité potrubí |
| | Stávající ležatá kanalizace, bez rozlišení DN, typu a materiálu kanalizace (nutno prověřit v průběhu stavby) |
| | Rušená stávající ležatá kanalizace, bez rozlišení DN, typu a materiálu kanalizace (nutno prověřit v průběhu stavby) |

- | | |
|--------|--|
| WC- | WC zvěsné, sedátko, šrouby k WC, ovládací tlačítko, konstrukce pro zvěsné WC |
| WCi- | WC zvěsné pro tělesné postižené, sedátko, šrouby k WC, oddělené ovládací tlačítko, konstrukce pro zvěsné WC, modla |
| U- | Umývadlo, baterie umývadlová, sifon, 2x rohový ventil DN15 |
| Ui- | Umývadlo pro tělesné postižené, baterie umývadlová pro tělesné postižené, sifon podomítkový, 2x rohový ventil DN15 |
| SK- | Šprachový kout (šprachová vanička nebo odtokový JZ), šprachový kout nebo šprachové dveře, správková baterie s příslušenstvím |
| H D25- | Hydrový systém s výtlačnou D25, tvorové stěny hadice délky 30m |

Pozn.: Zařizovací předměty jsou popsány v tomto projektu pouze "obecně",
přesný typ a vzhled zařizovacích předmětů je určen projektem interiéru
a je uveden podrobně v knize výrobků a v rozpočtu akce.

Pozn.: Umístění zařizovacích předmětů a jejich rozměry jsou kótovány v projektu interiéru!

Pozn.: Při realizaci nutno dbát na pečlivou koordinaci zejména mezi profesemi ÚT, VZTI!
Montáž potrubí KAN a VOD bude prováděna dle montážních předpisů výrobce potr

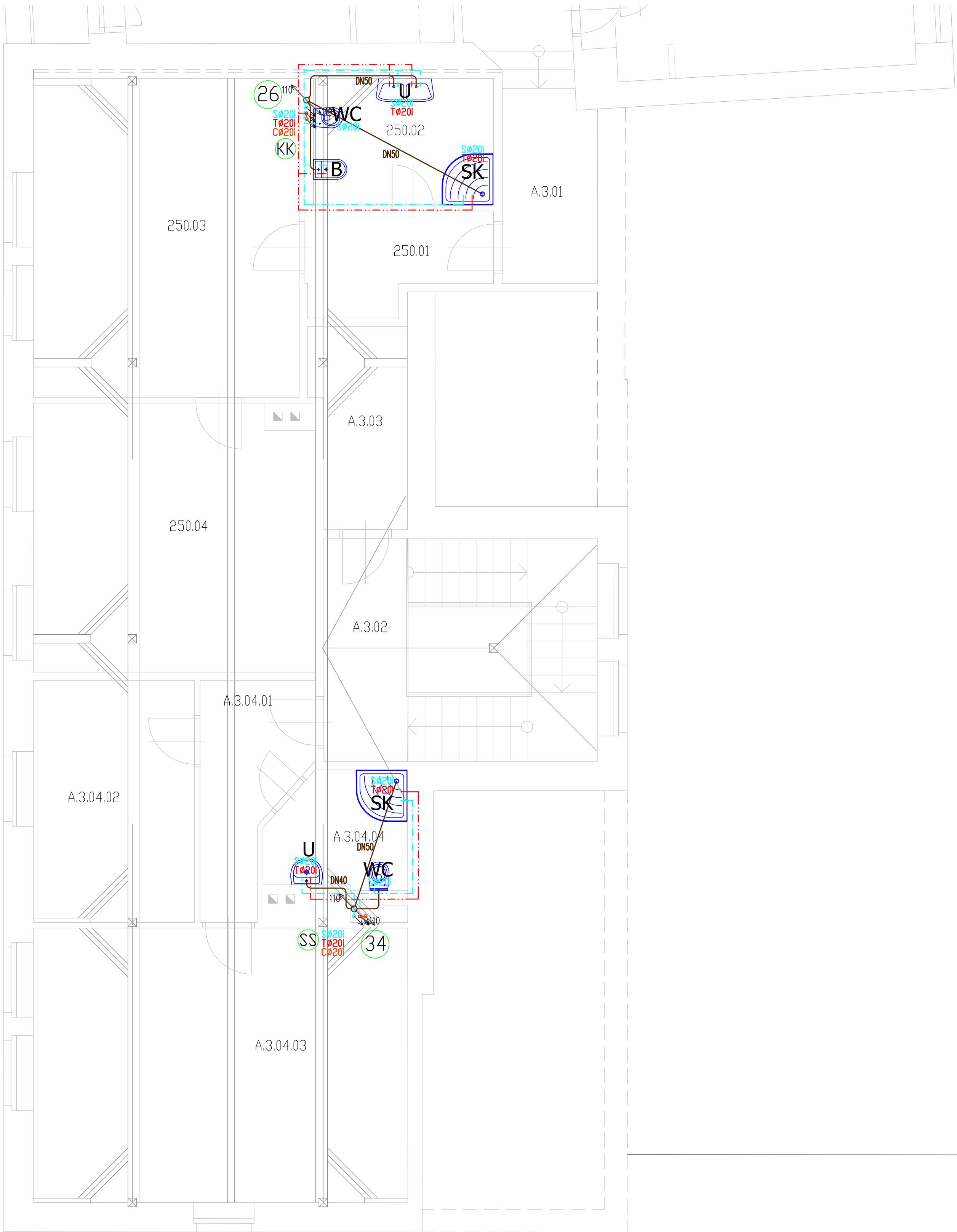
Při realizaci nových rozvodů vodovodu a kanalizace je nutno pečlivě překontrolovat návaznosti a propojení potrubí do jiných částí objektu. Potrubí vodovodu a kanalizace může být odpojeno až tehdy, pokud bude proěřeno, že na něj nejsou napojeny žádné zařízení a předměty v jiných částech objektu. Před zakrytím potrubí kanalizace a vodovodu musí být důkladně proěřena funkčnost přívodu vody a odvodu vzduchu v všech stávajících i nově osazených zařízeních a předmětech, výtkových armatur a odpadních výustek.

Trasy rozvodů SV, TV a CÍRK a KAN (stejně jako dimenze) budou upřesněny po odkrytí stávajících tras v podlaží, dimenzí, návazností na další rozvody v budově a topologii st. rozvodů.

-tloušťky izolací musí svými parametry splňovat vyhlášku č.193/2007

-tloušťky izolací musí svými parametry splňovat vyhlášku č.193/2007

Min. tloušťka izolace (lambda izolace 0,037W/m K)								
Potrubi SV	20x2,3	25x2,8	32x3,6	40x4,5	50x5,6	63x7,1	75x8,4	
tl. izolace	15mm	15mm	15mm	20mm	20mm	20mm	20mm	
Ocelové pozinkované	DN25	DN32	DN40					
tl. izolace	15mm	15mm	20mm					
Potrubi TV a CIRK	20x2,8	25x3,5	32x4,4	40x5,5	50x6,9	63x8,6		
tl. izolace	30mm	30mm	40mm	40mm	40mm	40mm		



Změny			
	Číslo	Popis	Datum
			Podpis

	Vedoucí projektu:	ING. ŠPILKA MILAN Autorizovaný inženýr pro pozemní stavby Registr. v ČKAÚE č. 0100074	Vypracoval:	Kontrola:
			Martin ČAHL	
J.Hradec s.r.o. Jarošova 753/II Jindřichův Hradec tel.: 384 371 021 www.jshj.cz e-mail: spulka@jshj.cz	Akte:	OPRAVA STÁVAJÍCÍCH POKOJŮ BERTINÝCH LAZNÍ TŘEBONĚ	Investor:	Státní lázně Třebon s.r.o.
			Obec:	Třebon
			Stupeň PD:	pro provedení stavby
	Obsah:	PŮDORYS 3.NP-Zdravotní instalace-Sekce A	č.výkresu:	č.poré:
			6-ZTI	
	Datum:	IV.2018 Arch. č.: 16 047 Měřítka: 1:50 Formát: Bx44		